

**Rimarplast**

WATERSTOP - GIUNTI DI DILATAZIONE

# CARATTERISTICHE

I profili Waterstops di Rimarplast sono prodotti in PVC di elevata qualità sia nelle caratteristiche meccaniche che elastiche. In particolare:

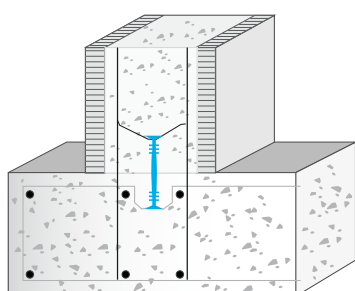
Mantengono inalterate le loro caratteristiche anche a basse temperature (temperature di utilizzo  $-30^{\circ}\text{C}+60^{\circ}\text{C}$ ) senza limiti di tempo.

Non necessitano di particolari luoghi o condizioni di immagazzinamento.

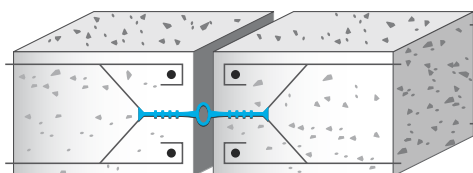
Hanno un'ottima resistenza all'invecchiamento, all'aggressione chimica in ambienti alcalini, acque salmastre e soluzioni acide.

Sono studiati per resistere alle sollecitazioni cui è sottoposta la struttura in fase di assestamento.

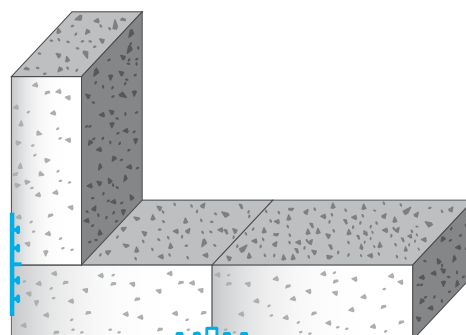
Sono facilmente saldabili sia con aria calda che con lame riscaldabili.



WS



WSB



WSE - WSBE

CARATTERISTICHE FISICO-MECCANICHE	UNITÀ DI MISURA	VALORI	METODO
DUREZZA	Sh A 15"	70 /75 $\pm$ 2	ISO 868
PESO SPECIFICO	g/cm 3	1.40 $\pm$ 0.03	ISO 1183
CARICO A ROTTURA	N/mm2	12 $\pm$ 2	ISO 527
ALLUNGAMENTO A ROTTURA	%	250 $\pm$ 25	ISO 527
TEMPERATURA DI IRRIGIDIMENTO	C°	-25 $\pm$ 5	ISO 458/2
INFIAMMABILITÀ	Classe	V0	UL 94
RESISTENZA AGLI OLII	Normale resistenza in caso di contatto di breve durata, non adatto a immersioni di lunga durata. In questo caso è necessario l'utilizzo di una miscela specifica per l'uso.		
I dati e le informazioni qui contenute sono il risultato di nostre prove di laboratorio eseguite secondo norma su prodotto non colorato. Sono tuttavia dati indicativi che non implicano alcuna garanzia da parte della società. Il servizio tecnico è a disposizione della clientela per approfondimenti.			

## CLASSIFICAZIONE DELLE SOLLECITAZIONI

WS : Pressione idrostatica < 0,5 atm    Dilatazione assiale < 10 mm    Movimento trasversale < 5 mm  
WSB-WSE-WSBE : Press. idrostatica > 1-2 atm    Dil. assiale > 10-20 mm    Mov. trasversale > 5-10 mm



# SERIE WATERSTOP

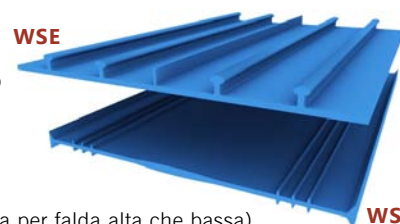
## WS e WSE

### PROFILI PER GIUNTI DI RIPRESA DI GETTO

La ripresa di getto tra calcestruzzo fresco ed indurito è sempre una discontinuità strutturale, attraverso la quale possono avvenire perdite o infiltrazioni d'acqua in questo caso è stato realizzato uno specifico Waterstop profilato in PVC **WS** con ingrossamento centrale, adatto per giunti di ripresa non soggetti a significativi movimenti.

Tra i principali vantaggi vi sono:

- 1- La costante tenuta idraulica in presenza continua e non di acqua anche a medie pressioni (adatto sia per falda alta che bassa).  
La tenuta è infatti garantita da una barriera statica e non dinamica ed è quindi in grado di assorbire cicli di innalzamento e abbassamento della falda più o meno rapidi.
- 2- Non necessita di avere superfici di contatto del cls in particolari condizioni (pulizia e/o finitura) essendo in esse annegato.
- 3- Non richiede uno stoccaggio particolare prima della posa.



## WSB e WSBE

### PROFILI PER GIUNTI DI DILATAZIONE O STRUTTURALI

Un giunto strutturale ha il duplice compito di assorbire i movimenti in punti predeterminati della struttura, senza che si manifestino lesioni e fessure nelle zone adiacenti. Ha inoltre la funzione di impermeabilizzare l'interstizio dall'ingresso di acqua, aria e corpi estranei.

La tecnologia più affidabile per raggiungere tale obiettivo consiste nel posizionamento, nella mezziera dello spessore del calcestruzzo, dello specifico Waterstop profilato in PVC **WSB** con un bulbo centrale ad anello. La sua elevata capacità strutturale, non esercitata dai prodotti espandibili, ne rende il suo impiego molto importante.

Nel caso di giunti strutturali che devono essere posati a filo esterno del getto, la tipologia da utilizzare è la serie **WSBE** con un lato annegato nel c.a. e l'altro piano in superficie. Anche in questo caso la presenza di un particolare anello centrale garantisce l'assorbimento dei movimenti.



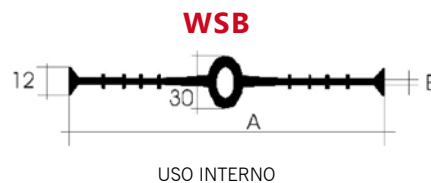
CODICE	A(mm)	B(mm)	IMBALLO (m)
WS 150	150 mm	2,0 mm	RT. 50 m
WS 180	180 mm	2,5 mm	RT. 50 m
WS 200	200 mm	2,5 mm	RT. 50 m
WS 215	215 mm	3,0 mm	RT. 50 m
WS 250	250 mm	3,0 mm	RT. 25 m
WS 300	300 mm	3,0 mm	RT. 25 m



CODICE	A(mm)	B(mm)	IMBALLO (m)
WSE 200	200 mm	16 mm	RT. 20 m
WSE 250	250 mm	16 mm	RT. 15 m



CODICE	A(mm)	B(mm)	IMBALLO (m)
WSB 180	180 mm	2,5 mm	RT. 25 m
WSB 200	200 mm	2,5 mm	RT. 25 m
WSB 220	220 mm	3,0 mm	RT. 25 m
WSB 250	250 mm	3,5 mm	RT. 20 m
WSB 300	300 mm	3,5 mm	RT. 20 m
WSB 320	320 mm	3,5 mm	RT. 15 m
WSB 350	350 mm	4,0 mm	RT. 15 m
WSB 360	360 mm	4,2 mm	RT. 15 m
WSB 440	440 mm	4,5 mm	RT. 12,5 m



CODICE	A(mm)	B(mm)	IMBALLO (m)
WSBIQ 200	200 mm	4 mm	RT. 25 m
WSBIQ 250	250 mm	5 mm	RT. 20 m



CODICE	A(mm)	B(mm)	IMBALLO (m)
WSBE 200	200 mm	17 mm	RT. 20 m
WSBE 250	250 mm	18 mm	RT. 15 m



Tolleranze dimensionali +/- 2%

# MODALITÀ DI POSA

## WS e WSB

I profili WS e WSB vengono annegati nei getti in cls, posizionati centralmente.

I profili dovranno essere opportunamente ancorati all'armatura con filo di ferro o con apposite graffe a clip, in modo da assicurare una certa stabilità al momento del getto, evitando pieghe.

Quando si usa il WS i due getti dovranno essere eseguiti a contatto; con il WSB i getti avranno un'intercapedine pari alla larghezza del bulbo riempita di materiale elastico, tale da impedire l'intasamento con parti rigide del giunto stesso.

## WSE e WSBE

I profili WSE e WSBE vengono impiegati a filo esterno del getto in calcestruzzo.

Il loro fissaggio avviene direttamente sul cassero o sul sottofondo.

Il lato con le appendici va annegato nel calcestruzzo, la linguetta centrale della serie WSE garantisce la corretta posa in mezzeria.

## SALDATURA

**IMPORTANTE:** si raccomanda la massima cura nella vibrazione del cls in prossimità del profilato, tale da ottenere una ottimale compattazione del conglomerato.

Tutti i profili Waterstop possono essere saldati direttamente utilizzando due strumenti:

- **La spada termica elettronica** che permette saldature lineari, a T e a L, ottenute posizionando i lembi da incollare a contatto con la lama per 15/20 sec. ad una temperatura di 150°/180°C.

- **Il soffione ad aria calda** utilizzato posizionando i due lembi da saldare a contatto e agendo con il soffione di aria calda a temperatura di 400-600°C per 15/20 sec.



## AVVERTENZE:

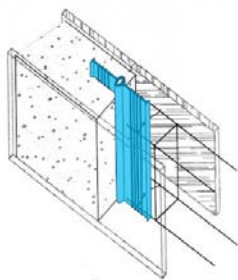
-Assicurarsi che le due superfici siano tagliate in modo che le estremità combacino.

-Tenere le superfici a contatto con la fonte di calore fino a quando entrambi i lembi non siano sufficientemente fusi.

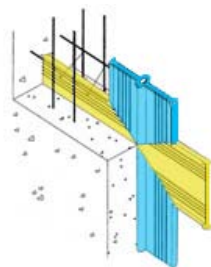
-Verificare che la saldatura sia uniforme su tutta la superficie di contatto.

Usare maschera e guanti.

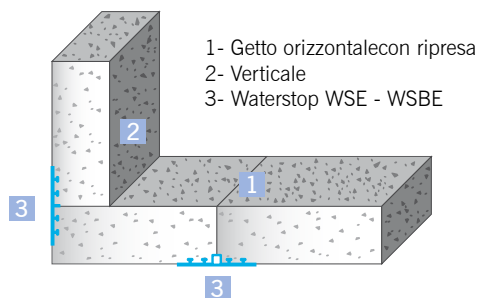
## APPLICAZIONI SU MURATURA



WSB: Getto verticale



WSB: Getto orizzontale e verticale con ripresa



WSE - WSBE: Getto orizzontale e verticale con ripresa





# WATERSTOP

La Rimarplast fornisce una completa gamma di prodotti per la sigillatura delle riprese di getto.

Da 20 anni siamo presenti sul mercato con un'ampia gamma di profili in PVC di studiata sezione che, annegati nel calcestruzzo, fungono da barriera alle infiltrazioni d'acqua sia in corrispondenza delle riprese di getto che per giunti di dilatazione.

Tra le tipologie disponibili vi sono sia la serie che va annegata in corrispondenza della mezzadria dello spessore di getto (serie WS e WSB), sia la serie "FLAT" caratterizzata da un lato piano, impiegata per la posa a filo esterno (serie WSE e WSBE).

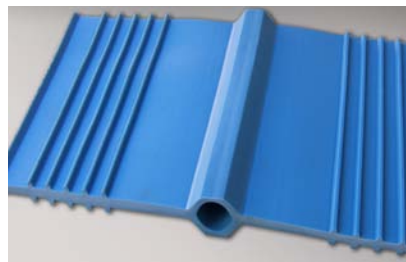
WSE e WSBE



WS e WSB



WSBIQ



## Principali campi di applicazione:

- Fondazioni in genere
- Locali interrati
- Gallerie
- Serbatoi
- Dighe
- Vasche
- Piscine
- Muri controterra
- Grandi opere



## STOCCAGGIO

Conservare in luogo asciutto ad una temperatura compresa tra +10°C e +40°C.

## ISTRUZIONI DI SICUREZZA PER LA PREPARAZIONE E MESSA IN OPERA

I nostri Waterstop in PVC sono articoli e riferendoci alle vigenti normative europee (Reg. 1906/2007/CE-REACH) non necessitano la preparazione della Scheda Dati di Sicurezza. Durante l'utilizzo si raccomanda utilizzo di guanti e occhiali protettivi e di attenersi alle prescrizioni di sicurezza previste dal luogo di lavoro.

**PRODOTTO PER USO PROFESSIONALE.**

## AVVERTENZE

Tutte le informazioni e prescrizioni sopra riportate, pur corrispondendo alla nostra esperienza, sono da ritenersi puramente indicative e dovranno essere confermate da esaurienti applicazioni pratiche: pertanto, prima di adoperare il prodotto, chi intenda farne uso è tenuto a stabilire se esso sia o meno adatto all'impiego previsto e, comunque, si assume ogni responsabilità che possa derivare dal suo uso.

**DNV·GL**

## MANAGEMENT SYSTEM CERTIFICATE

Certificato no./Certificate No.: CERT-04807-99-AQ-VEN-SIHCERT      Data prima emissione/Initial date: 10 agosto 1999      Validità-/Valid: 09 luglio 2018 - 09 luglio 2021

Si certifica che il sistema di gestione di/This is to certify that the management system of

### RIMARPLAST S.r.l. - Sede Legale ed Operativa

Via IV Novembre, 42/A, Località Campese - 36061 Bassano del Grappa (VI) - Italy

È conforme ai requisiti della norma per il Sistema di Gestione Qualità/  
has been found to conform to the Quality Management System standard:  
**ISO 9001:2015**

Questa certificazione è valida per il seguente campo applicativo:  
**Produzione di articoli in materiale plastico fabbricati mediante estrusione, coestrusione, stampaggio ad iniezione (EA: 14)**

This certificate is valid for the following scope:  
**Manufacture of plastic material products made by extrusion, coextrusion, injection moulding (EA: 14)**

Luogo e Data/Place and date:  
Vimercate (MB), 25 giugno 2018

Per l'Organismo di Certificazione/  
For the Certification Body  
**DNV GL - Business Assurance**  
Via Energy Park, 14 - 20871 Vimercate (MB) - Italy

Zeno Beltrami  
Management Representative

La validità del presente Certificato è subordinata al rispetto delle condizioni contenute nel Contratto di Certificazione/  
Lack of fullness of conditions as set out in the Certification Agreement may render this Certificate invalid.  
DNV GL Business Assurance Italia S.r.l., Via Energy Park, 14 - 20871 Vimercate (MB) - Italy, Tel. +39 039 68 99 905, www.dnvgl.it

**Rimarplast srl**  
SEDE E STABILIMENTO  
via Morelli n. 11 loc. San Michele  
36061 Bassano del Grappa (VI) - Italy  
Tel. 0424/501121 - Fax 0424/501996  
[www.rimarplast.com](http://www.rimarplast.com)  
[ufficio.tecnico@rimarplast.com](mailto:ufficio.tecnico@rimarplast.com)

### DICHIARAZIONE DI PRESTAZIONE

ai sensi del regolamento UE n. 305/2011

n° WS- 01 - 13 - IT

- Codice di identificazione unico del prodotto-tipo :  
serie WS
- Numero di tipo, lotto, serie o qualsiasi altro elemento che consenta l'identificazione del prodotto da costruzione ai sensi dell'art. 11 § 4 :  
codice, descrizione, lotto e lunghezza sono marcati sul prodotto e stampati sull'imballo esterno
- Uso o usi previsti del prodotto da costruzione, conformemente alla relativa specifica tecnica armonizzata, come previsto dal fabbricante:  
giunto WATERSTOP piatto in PVC per riprese di getto in c.a.- uso interno
- Nome, denominazione commerciale registrata o marchio registrato e indirizzo del fabbricante ai sensi dell'art. 11 § 5:  
RIMARPLAST srl  
Via D. Morelli n. 11 - loc. San Michele  
36061 Bassano del Grappa (VI) - Italy  
Tel. 0424/501121  
Fax. 0424/501996  
Email : [info@rimarplast.com](mailto:info@rimarplast.com)
- Se opportuno, nome e indirizzo del mandatario il cui mandato copre i compiti cui all'articolo 12 § 2:  
non applicabile
- Sistema o sistemi di valutazione e verifica della costanza della prestazione del prodotto da costruzione di cui all'allegato V:  
Sistema 4
- Nel caso di una dichiarazione di prestazione relativa ad un prodotto da costruzione che rientra nell'ambito di applicazione di una norma armonizzata:  
non applicabile
- Nel caso di una dichiarazione di prestazione relativa ad un prodotto da costruzione per il quale è stata rilasciata una valutazione tecnica europea:  
non applicabile
- Prestazione dichiarata:



**RIMARPLAST srl**  
Via IV Novembre 42/A- Loc. Campese  
36061 Bassano del Grappa (VI) Italy  
tel. (+39) 0424 501121 fax. (+39) 0424 501996  
web site: [www.rimarplast.com](http://www.rimarplast.com) - email: [info@rimarplast.com](mailto:info@rimarplast.com)

